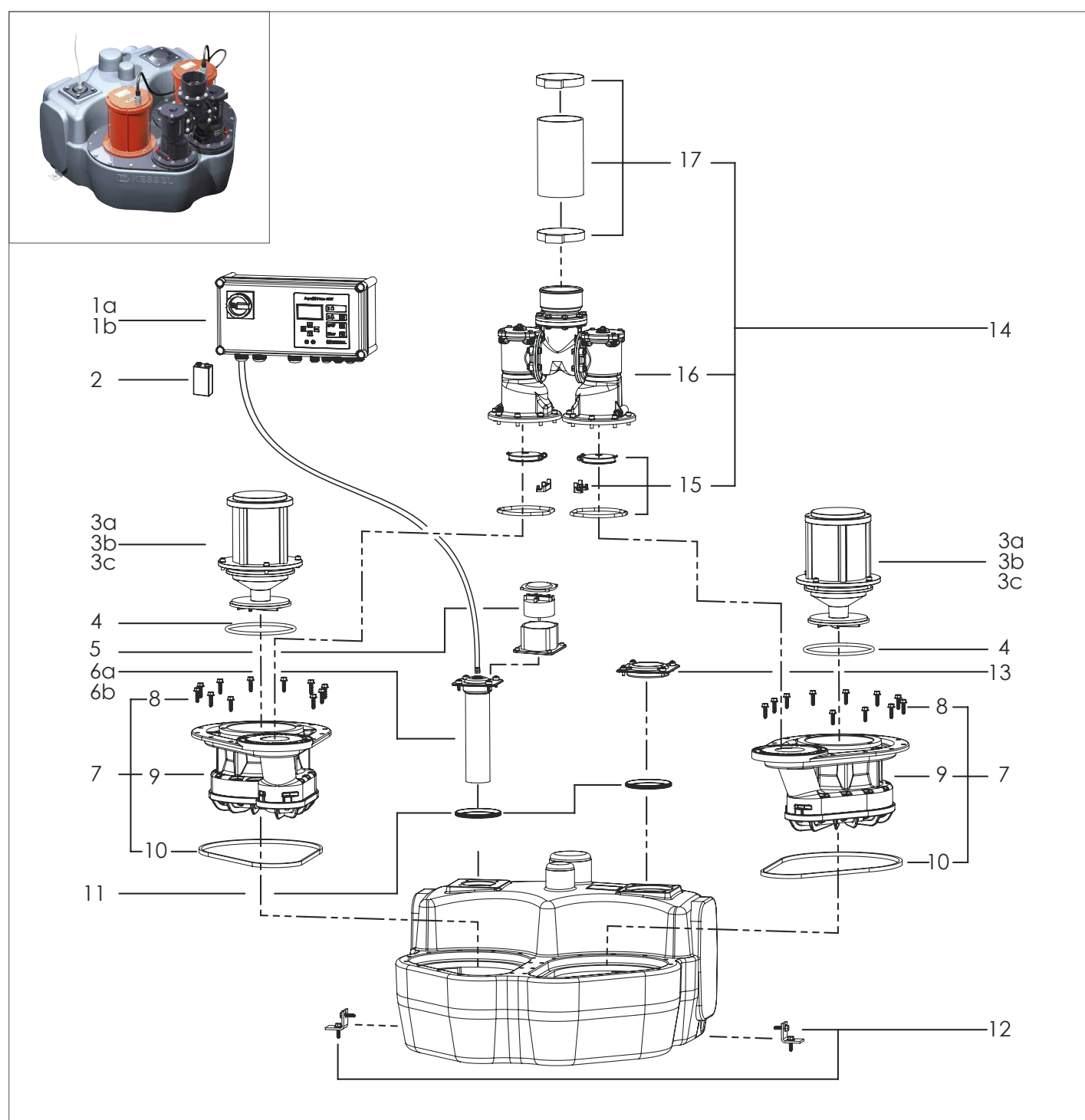


Hebeanlage Aqualift F Duo

Überflurinstallation, bis Bj. 03/2013



Pos.	Bezeichnung	Art.Nr.
1	Schaltgerät	
1a	Komfort mit 1,1 kW, 400 V, ab Bj. 03/2010	28757
1b	Komfort mit 2,2 kW, 400 V, ab Bj. 03/2010	28758
2	Batterie	680034
3	Motor	
3a	1,1 kW, 400 V, ab Bj. 03/2003 mit 5m Kabel	28028
3b	2,2 kW, 400 V, ab Bj. 03/2003 mit 5m Kabel	28027
3c	2,2 kW, 400 V, ab Bj. 03/2003 mit 10m Kabel	auf Anfrage
4	Flanschdichtung	680052
5	Duodruckwächter inkl. Dichtung, bis Bj. 12/2009	28046
6	Tauchrohr	
6a	mit 10 m Kabel, bis Bj. 12/2009	680049

Pos.	Bezeichnung	Art.Nr.
6b	mit 5 m Schlauch, ab Bj. 01/2010	680056
7	Austauschset Pumpenflansch, ab Bj. 03/2003	28051
8	Schrauben (14 St.)	680047
9	Pumpenflansch, ab Bj. 03/2003	680050
10	Dichtung Pumpenflansch	680045
11	Dichtungsset	28608
12	Befestigungswinkel mit Schrauben (2 St.)	680046
13	Reinigungsdeckel	680044
14	Austauschset Klappengehäuse DN 100	28677
15	Rückstauklappe, Rollring und Klappenhalter	680054
16	Klappengehäuse Doppelanlage ohne Absperreinr.	680061
17	Druckschlauch mit 2 Schlauchschellen, DN 100	28663