

Pumpstation *Aqualift S Mono* im Komfort-Schachtsystem LW 1000 mit Schwimmer

Erdeinbau, bis Bj. 12/2014

1 Rückstau-
verschlüsse

2 Hybrid-
Hebeanlagen

3 Hebeanlagen

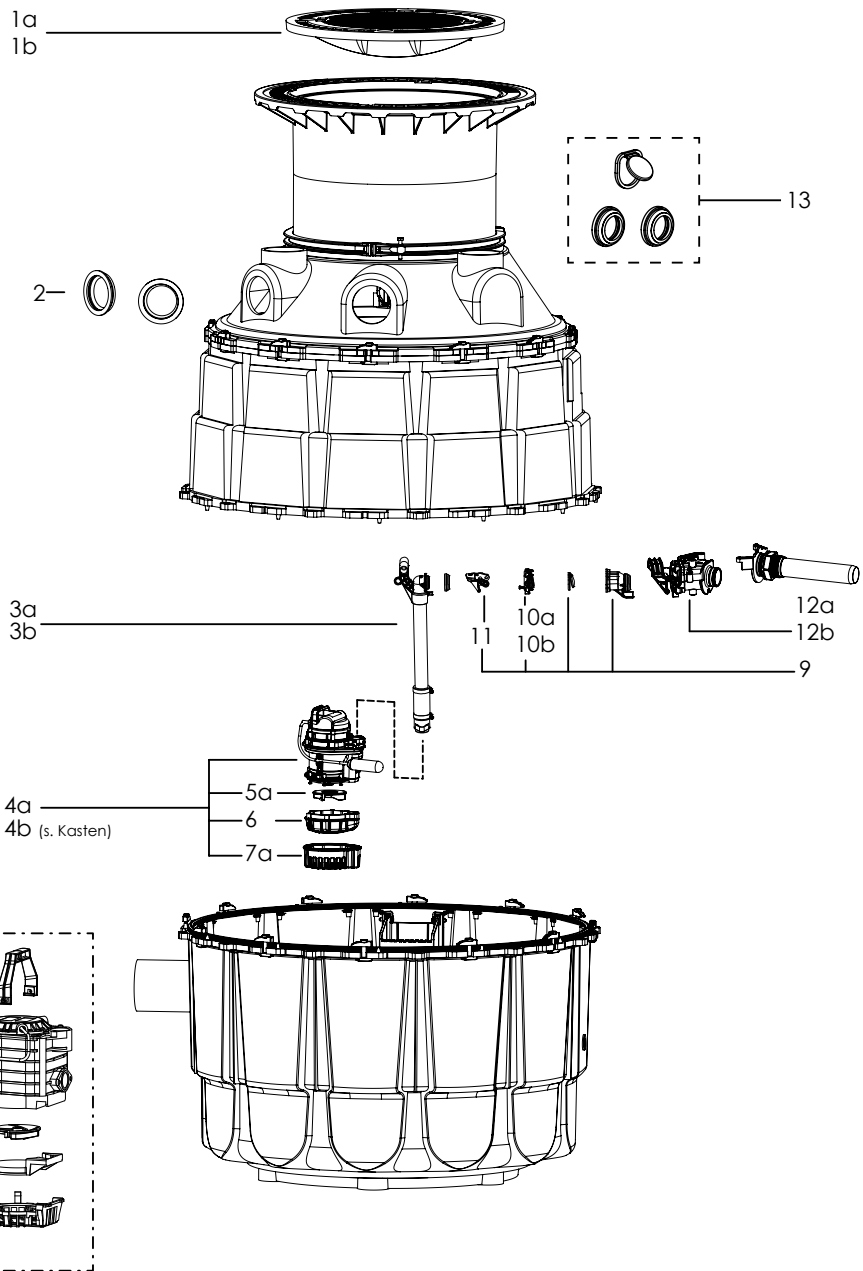
4 Abläufe

5 Abscheider

6 Kleinkläranlagen

7 Regenwasser-
nutzung

8 Preisliste



Pos.	Bezeichnung	Art.Nr.
1	Abdeckung	
1a	Klasse B	860131
1b	Klasse D	860136
2	Rohrdurchführungsdichtung DN 100	850117
3	Steigleitung	
3a	bis Bj. 01/2016: KTP 500/1000 (T1= 800 -1250 mm)	680112
3b	ab Bj. 02/2016: T1 = 800 - 1250 mm	680449
4	Tauchpumpe	
4a	KTP 1000	28860
4b	KTP 500	28810
5	Laufрад	
5a	für KTP 1000 ohne Spiralgehäuse	680365
5b	für KTP 500 incl. Spiralgehäuse	28038
6	Spiralgehäuse für KTP 1000	680118

Pos.	Bezeichnung	Art.Nr.
7	Ansaugkorb	
7a	für KTP 1000	680106
7b	für KTP 500	680004
8	Pumpengriff	680007
9	Klappenhalter mit Rückschlagklappe	680457
10	Kupplungsstück	
10a	bis Bj. 12/2015	680065
10b	ab Bj. 01/2016	680476
11	Verschlusshebel	680018
12	Gewindeanschluss Mono	
12a	bis 01/2016	680109
12b	ab 02/2016	680479
13	Dichtungsset Mono	680490