



Aqualift S-F XL Mono / Duo

Avec roue vortex

Illustration et dessin avec dimensions

Description du produit

Pompe GTF

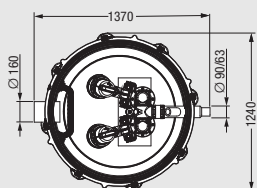
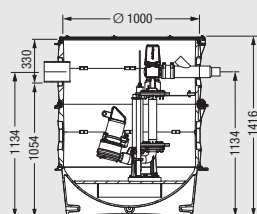
Tension

Volume de pompage

Réf. #

Moteur immergée

NOUVEAU



Module technique, moteur immergée
 avec anneau de rehausse soudé
Poste de relevage Aqualift S-F XL Mono / Duo

pour eaux vannes / pour eaux usées
sans exigence ATEX

Volume de la cuve env. 680 litres
Volume de pompage env. 350 litres

Pour une installation en dalle et pour la pose à enterrer en extérieur, combiné à un module rehausse

Peut être installé en nappe jusqu'à 3 mètres

Entrée DN 150 (Ø 160 mm) /
sortie pression DN 50 (Ø 63 mm) /
DN 80 (Ø 90 mm).

1 **Version Mono,**
avec une pompe GTF, avec flotteur

2 **Version Mono avec unité de contrôle Comfort,** avec une pompe GTF, avec capteur hydrostatique

3 **Version Duo avec unité de contrôle Comfort,** avec deux pompes GTF, avec capteur hydrostatique

avec clapet anti-retour intégré et une vanne d'isolement du côté de la conduite de refoulement.

Longueur de câble 10 m (30 m sur demande)

Un tuyau en PE soudé peut être utilisé pour la canalisation de refoulement.

Accessoires: voir page 134-135

Module rehausse nécessaires: v. p. 132-133

Version Mono

1	1400-S1	230 V	340 litres	874 30 32
2	1400-S1	230 V	340 litres	874 30 33
	1400-S1	400 V	340 litres	874 30 47
	1600-S1	400 V	340 litres	874 30 20
	2600-S1	400 V	340 litres	874 30 21
	4000-S1	400 V	340 litres	874 30 22

Version Duo

3	1400-S1	230 V	340 litres	874 30 34
	1400-S1	400 V	340 litres	874 30 48
	1600-S1	400 V	340 litres	874 30 23
	2600-S1	400 V	340 litres	874 30 24
	4000-S1	400 V	340 litres	874 30 25

Aqualift S-F XL Mono / Duo

Avec roue monocanale

Illustration et dessin avec dimensions

Description du produit

Pompe GTK

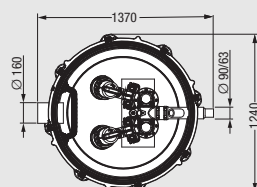
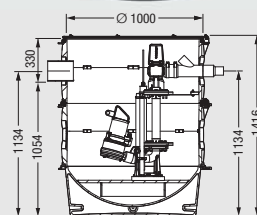
Tension

Volume de pompage

Réf. #

Moteur immergée

NOUVEAU



Module technique, moteur immergée
 avec anneau de rehausse soudé
Poste de relevage Aqualift S-F XL Mono / Duo

pour eaux vannes / pour eaux usées
(en aval de système de séparation)
sans exigence ATEX

Volume de la cuve env. 680 litres
Volume de pompage env. 350 litres

Pour une installation en dalle de fondation et pour la pose à enterrer en extérieur, combiné à un module rehausse

Peut être installé en nappe jusqu'à 3 mètres

Entrée DN 150 (Ø 160 mm) / sortie pression
DN 50 (Ø 63 mm) / DN 80 (Ø 90 mm).

1 **Version Mono avec unité de contrôle Comfort,** avec une pompe GTK, 400 V, avec capteur hydrostatique

2 **Version Duo avec unité de contrôle Comfort,** avec deux pompes GTK, 400 V, avec capteur hydrostatique

avec clapet anti-retour intégré et vanne d'isolement du côté de la conduite de refoulement.

Longueur de câble 10 m (30 m sur demande)

Un tuyau en PE soudé peut être utilisé pour la canalisation de refoulement.

Accessoires: voir page 134-135

Module rehausse nécessaires: v. p. 132-133

1	1300-S1	400 V	350 litres	874 30 26
	2600-S1	400 V	350 litres	874 30 27
	3700-S1	400 V	350 litres	874 30 28

2	1300-S1	400 V	340 litres	874 30 29
	2600-S1	400 V	340 litres	874 30 30
	3700-S1	400 V	340 litres	874 30 31