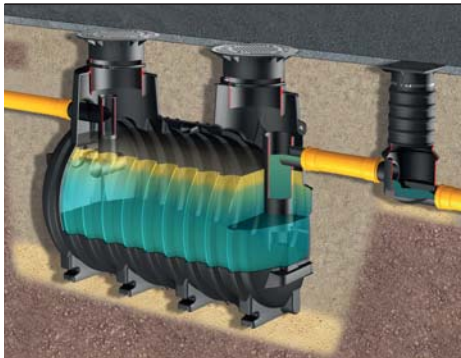


Séparateurs à graisses pour installation à enterrer

EasyClean ground Standard

NS 7 - 35

Illustration	Taille nominale	Profondeur de pose P en mm	Poids classe B	Classe A/B Ref. #	Poids classe D	Classe D Ref. #
	NS 7*	740 à 1175	315 kg	93 007/120 B	450 kg	93 007/120 D
	NS 10*	740 à 1175	340 kg	93 010/120 B	480 kg	93 010/120 D
	NS 15*	765 à 1200	435 kg	93 015/120 B	630 kg	93 015/120 D
	NS 20*	765 à 1200	490 kg	93 020/120 B	670 kg	93 020/120 D
	NS 25	800 à 1235	665 kg	93 925/120 B	765 kg	93 925/120 D
	NS 30	800 à 1235	665 kg	93 930/120 B	765 kg	93 930/120 D
	NS 35	650 à 1085	665 kg	93 935/120 B	765 kg	93 935/120 D

Livraison: Système entièrement assemblé

Accessoires voir page 283-285:
Dispositif de prélèvement, pièce de rallonge, poste de relevage, raccord du tuyau d'évacuation directe, *SonicControl*

* Certification no. Z-54.1-440 (NS 7 - 20)

Séparateur à graisses EasyClean ground Standard NS 7/10/15/20/25/30/35

selon EN 1825 et DIN 4040-100, en polymère

Pour installation à enterrer

Parties supérieures en polymère, niveau et hauteur ajustables, avec couvercles de classe A/B, D selon EN 124 en fonte (résistant aux poids voiture légère), anti-odeur.

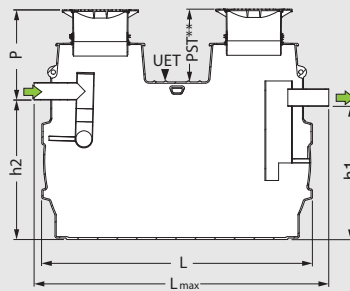
Pour une installation à une profondeur hors-gel

On peut réaliser une installation à une profondeur minimale en coupant la partie supérieure

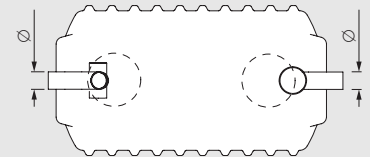
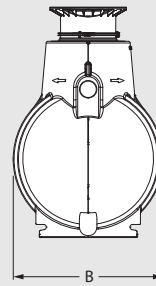
Peut être installé en nappe jusqu'au fil d'eau de sortie.

Prévoir une dalle de répartition de la charge pour la Classe D.

Autres tailles nominales sur demande



P = Profondeur de pose
Ø = Diamètre extérieur



**PST = Profondeur Sous la Terre

Classe D = 700 mm ≤ PST ≤ 1500 mm
Classe A/B = 700 mm ≤ PST ≤ 1800 mm

Avis technique voir ci-dessous

Taille nominale	Ø	DN	L	B	h1	h2	Volume		Total (Y compris l'eau)	P-PST	Lmax mm
							Débourbeur	Graisses			
NS 7	160	150	2390	1200	1030	1100	700 l	280 l	1800 l	220 mm	2540
NS 10	160	150	2910	1200	1030	1100	1000 l	400 l	2600 l	220 mm	3060
NS 15	200	200	2590	1760	1550	1620	1500 l	600 l	4300 l	185 mm	2780
NS 20	200	200	3110	1760	1550	1620	2000 l	800 l	5800 l	185 mm	3300
NS 25	200	200	3470	2010	1550	1650	2500 l	2000 l	7800 l	480 mm	3760
NS 30	250	250	3470	2010	1550	1650	3000 l	2000 l	7800 l	480 mm	3760
NS 35	250	250	3470	2010	1700	1800	3500 l	2000 l	8300 l	330 mm	3760

Avis technique:

Les intempéries ou le refroidissement des citernes pendant la phase d'installation (causé par le remplissage d'eau froide) peut entraîner des écarts de dimensions par rapport aux spécifications du catalogue lorsque les citernes et séparateurs font l'objet d'une installation souterraine.