

Poste de relevage *Aqualift S Compact Mono*

Pour une pose encastrée en dalle



Volume utile : 16 litres

Cuve en polyéthylène pour pose dans une dalle/un plancher en béton, profondeur de pose (P) 490 à 620 mm, avec entrée latérale DN 100 (Ø 110 mm).

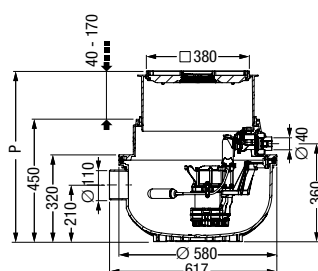
Réservation 700 × 700 mm.

Rehausse et couvercle

Rehausse télescopique pour l'ajustement de la hauteur et du niveau, avec couvercle noir / couvercle à carreler, siphon intégrée, en polymère, classe K 3, avec bride de reprise d'étanchéité.



L'illustration montre Réf. # 280 500X



Pompe

Simple pompe *GTF* amovibles pour les eaux grises, pilotage par flotteur, avec clapet anti-retour intégré, volume de pompage 16 litres (*GTF 500 / GTF 1200*), raccordement de tuyau de pression DN 32 (Ø 40 mm).

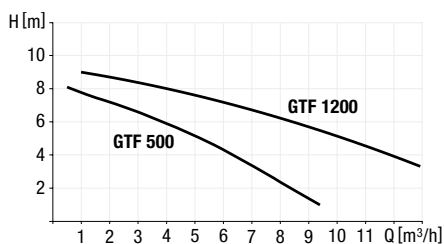
Longueur du câble : 5 m

Remarque : Une ventilation ou mise à l'air libre du poste doit être prévue sur site.

➤ **Accessoires :** page 115

Pompe GTF	Tension	Réf. #
Avec couvercle à carreler		
500-S1	230 V	280 500X
500-S1 résistant	230 V	280 500XC
1200-S3	230 V	281 200X
Avec couvercle noir		
500-S1	230 V	280 500S
500-S1 résistant	230 V	280 500SC
1200-S3	230 V	281 200S

Capacité de relevage



Type	Tension	Intensité	Puissance du moteur P1/P2	TRS/MN	Hauteur de relevage	Débit maximum
GTF 500-S1*	230 V ~ 50 Hz	2,5 A	0,5 kW / 0,36 kW	2800 min ⁻¹	8 m	10 m ³ /h
GTF 1200-S3*	230 V ~ 50 Hz	6,2 A	1,4 kW / 0,84 kW	2650 min ⁻¹	9 m	15,5 m ³ /h

*Définition des pompes S1 et S3 voir page 95

