

Poste de relevage *Aqualift S Compact Mono/Duo Tronic*

Pour une pose encastrée en dalle



Volume utile : 20 litres

Cuve en polyéthylène pour pose dans une dalle/un plancher en béton, profondeur de pose (P) 490 à 620 mm, avec entrée latérale DN 100 (Ø 110 mm).

Réservation 700 × 700 mm.

Rehausse et couvercle

Rehausse télescopique pour l'ajustement de la hauteur et du niveau, avec couvercle noir / couvercle à carreler, siphon intégrée, en polymère, classe K 3, avec bride de reprise d'étanchéité.

Pompe

Simple ou doubles pompe(s) *GTF* amovibles pour les eaux grise, pilotage par capteur de pression, avec clapet anti-retour intégré, volume de pompage 20 litres (*GTF 500* / *GTF 1200*), raccordement de tuyau de pression DN 32 (Ø 40 mm).

Boîtier de commande

Versions *Tronic* avec gestionnaire de commande pour le pilotage du poste en automatique, protection des projections d'eaux IP 54.

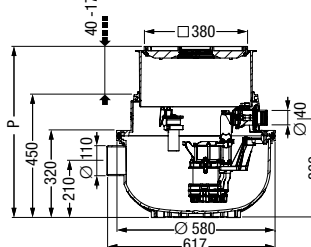
Longueur du câble : 5 m

Remarque : Une ventilation ou mise à l'air libre du poste doit être prévue sur site.

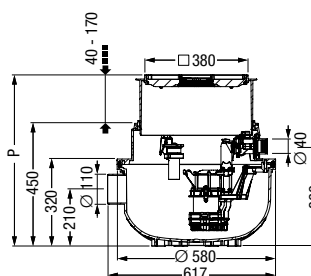
➤ **Accessoires :** page 115



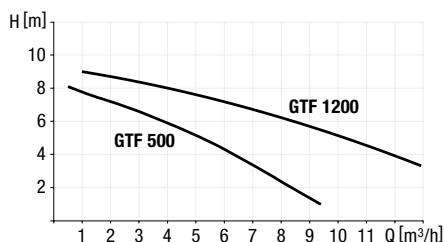
L'illustration montre Réf. # 280 550X



L'illustration montre Réf. # 280 550XC



Capacité de relevage



Type	Tension	Intensité	Puissance du moteur P1/P2	TRS/MN	Hauteur de relevage	Débit maximum
GTF 500-S1*	230 V ~ 50 Hz	2,5 A	0,5 kW / 0,36 kW	2800 min ⁻¹	8 m	10 m ³ /h
GTF 1200-S3*	230 V ~ 50 Hz	6,2 A	1,4 kW / 0,84 kW	2650 min ⁻¹	9 m	15,5 m ³ /h

*Définition des pompes S1 et S3 voir page 95

Version Mono avec une pompe

Pompe GTF	Tension	Réf. #
Avec couvercle à carreler		
500-S1	230 V	280 550X
500-S1 résistant	230 V	280 550XC
1200-S3	230 V	281 250X

Avec couvercle noir

500-S1	230 V	280 550S
500-S1 résistant	230 V	280 550SC
1200-S3	230 V	281 250S

Version Duo avec deux pompes

Pompe GTF	Tension	Réf. #
Avec couvercle à carreler		
500-S1	230 V	280 530X
500-S1 résistant	230 V	280 530XC
1200-S3	230 V	281 230X

Avec couvercle noir

500-S1	230 V	280 530S
500-S1 résistant	230 V	280 530SC
1200-S3	230 V	281 230S



CE EN 12050-2 SN EN 12050-2

Faites le bon choix:
smartselect.kessel.com