

Nasady LW 800

Materiał:

tworzywo sztuczne/stal nierdzewna

Kompatybilność:

do stosowania jako nasada do modułu technicznego Ecolift XL Mono/Duo do wariantu do najniższej zabudowy - strona 86

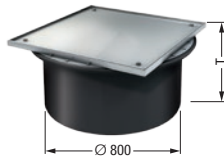
Wykonanie:

z kołnierzem uszczelniającym/bez kołnierza uszczelniającego

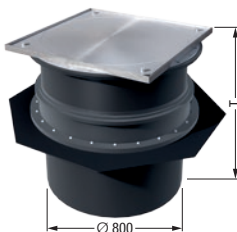
kwadratowa, z możliwością wypełnienia płytkami, bez kołnierza uszczelniającego

Głębokość zabudowy T w mm (min./maks.) Pokrywa Nr art. Cena PLN PG

65 - 314 klasa A/L 15 874 01 75 6 928 3

**kwadratowa**, z możliwością wypełnienia płytkami, z kołnierzem uszczelniającym

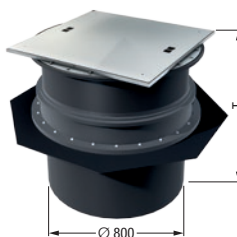
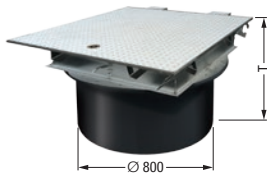
282 - 531 klasa A/L 15 874 01 76 8 912 3

**kwadratowa**, bez możliwości wypełnienia płytkami, bez kołnierza uszczelniającego

50 - 299 klasa A/L 15 874 01 77 4 940 3

**kwadratowa**, bez możliwości wypełnienia płytkami, antypoślizgowa, z kołnierzem uszczelniającym

267 - 516 klasa A/L 15 874 01 78 6 928 3

**kwadratowa**, bez kołnierza uszczelniającego274 - 523 klasa B 874 01 79 22 314 3
274 - 523 klasa D 874 01 80 26 282 3**okrągła**, bez kołnierza uszczelniającego

65 - 314 klasa K 3 874 01 81 3 597 3

