

Rückstauverschluss *Multitube*

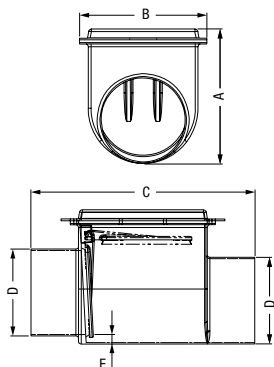
Einbau in eine freiliegende Abwasserleitung



Material:
Kunststoff



Abb.: Artikel 71 400



Nennweite	A in mm	B in mm	C in mm	D in mm	E in mm	Überbrückbare Außendurchmesser von Rohrschellen in mm	Art.-Nr.	Stück Ka./Pa.	PG
mit Rohrschelle*, zum Anschluss aller Rohrwerkstoffe									
DN 250	485	455	730	260	60	250 - 275	71 250	1/-	1
DN 300	578	520	735	316	33	310 - 335	71 300	1/-	1
DN 400	600	610	900	410	30	385 - 410	71 400	1/-	1
DN 500	730	700	1230	515	40	495 - 525	71 500	1/-	1

Rohrklappe

zur Verwendung als Schlusstück



Material:
Kunststoff



Abb.: DN 150

Abb.: DN 250

Abb.: DN 800



Abb.: DN 100 - DN 200

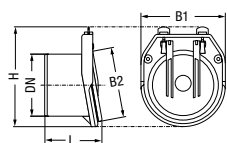


Abb.: DN 250 - DN 600

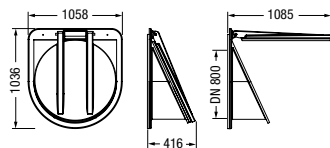


Abb.: DN 800

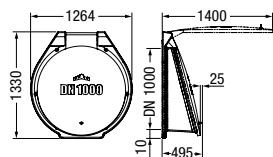


Abb.: DN 1000

Nennweite	DA in mm	H in mm	L in mm	B1 in mm	B2 in mm	Überbrückbare Außendurch- messer von Rohrschellen in mm	Art.-Nr.	Stück Ka./Pa.	PG
DN 100	-	-	120	-	-	-	79 100	1/100	1
DN 125	-	-	136	-	-	-	79 125	1/100	1
DN 150	-	-	142	-	-	-	79 150	1/120	1
DN 200	-	-	170	-	-	-	79 200	1/120	1
ohne Rohrschelle, Anschluss nach DIN EN 1401									
DN 250	263	400	220	345	280	-	79 250	1/-	1
DN 300	318	450	225	400	410	-	79 300	1/-	1
mit Rohrschelle*, zum Anschluss aller Rohrwerkstoffe									
DN 400	405	420	295	417	-	385 - 410	79 400	1/-	1
DN 500	506	500	320	522	-	495 - 525	79 500	1/-	1
DN 600	638	659	345	655	-	605 - 638	79 600	1/-	1
DN 800	-	-	-	-	-	-	79 800	1/-	1
DN 1000	-	-	-	-	-	-	79 1000	1/-	1

*Mit Rohrschellen ist der Anschluss unterschiedlicher Rohraußendurchmesser möglich.
Ab einer Differenz der Außendurchmesser von > 12 mm sind Ausgleichsringe erforderlich.
Technische Änderungen vorbehalten