

Aufsatzstücke LW 800

Material:
Kunststoff/Edelstahl

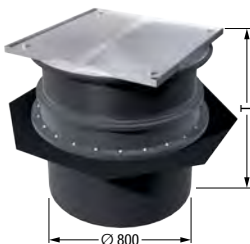
Kompatibilität:
zur Verwendung als Aufsatzstück für die Technikmodule *Ecolift XL Mono/Duo* für Variante für niedrigsten Einbau Seite 82

Ausführung:
mit/ohne WU-Flansch

eckig, befliedbar, ohne WU-Flansch 65 - 314 Klasse A/L 15 **874 01 75** 3



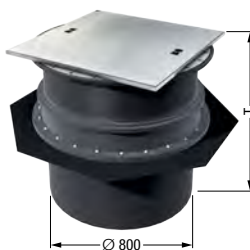
eckig, befliedbar, mit WU-Flansch 282 - 531 Klasse A/L 15 **874 01 76** 3



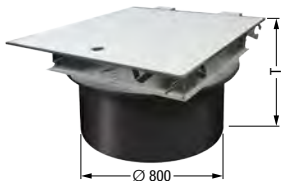
eckig, nicht befliedbar, ohne WU-Flansch 50 - 299 Klasse A/L 15 **874 01 77** 3



eckig, nicht befliedbar, rutschhemmend, mit WU-Flansch 267 - 516 Klasse A/L 15 **874 01 78** 3



eckig, ohne WU-Flansch 274 - 523 Klasse B **874 01 79** 3
274 - 523 Klasse D **874 01 80** 3



rund, ohne WU-Flansch 65 - 314 Klasse K 3 **874 01 81** 3

