

## Technikmodul Aqualift F XL Mono/Duo

Nassaufstellung, zum Einbau ins Erdreich oder in eine Bodenplatte



**Material:** Bodenteil sowie Zu- und Ablauf aus PE

**Einbau:** in Kombination mit Technischacht-Modul

- beständig bei Einbau ins Grundwasser bis 3000 mm
- die Druckleitung ist als geschweißtes PE-Rohr auszuführen

**Ausführung enthält:**

- Pumpstation Aqualift F XL Mono / Duo
- aufgeschweißten Schachtring
- Zulauf DN 150
- Druckabgang DN 50, DN 80 durch Absägen
- Rückflussverhinderer
- Absperreinrichtungen auf Druckleitungsseite
- Pegelsonde

**Pumpentypen:**

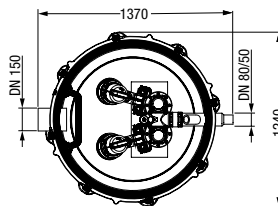
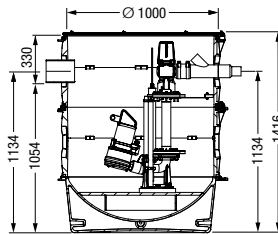
STZ, 400 V, Betreibsart S1

**Kabellänge:** 10 m (30 m auf Anfrage)

➤ **Einbau:**

in Kombination mit Technischacht  
Seite 152 – 153

➤ **Zubehör:** ab Seite 154



**Pumpentypen:**

- **STZ 1300-S1** dauerlauffähig  
Fördermenge: max. 20 m<sup>3</sup>/h  
Förderhöhe: max. 21 m
- **STZ 2500-S1** dauerlauffähig  
Fördermenge: max. 21 m<sup>3</sup>/h  
Förderhöhe: max. 33 m
- **STZ 3700-S1** dauerlauffähig  
Fördermenge: max. 28 m<sup>3</sup>/h  
Förderhöhe: max. 35 m

Pumpe STZ	Nutzvol. in Liter	Art.-Nr.	PG
-----------	-------------------	----------	----

**Monoanlage mit einer Pumpe**

mit Comfort-Schaltgerät

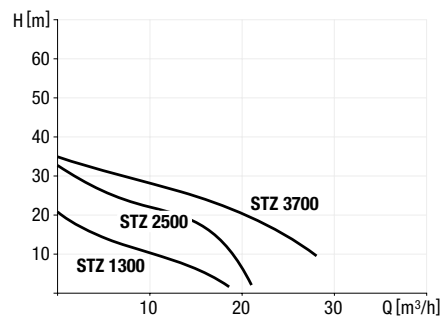
1300-S1	310	<b>874 30 14</b>	3
2500-S1	310	<b>874 30 15</b>	3
3700-S1	310	<b>874 30 16</b>	3

**Duoanlage mit zwei Pumpen**

mit Comfort-Schaltgerät

1300-S1	300	<b>874 30 17</b>	3
2500-S1	300	<b>874 30 18</b>	3
3700-S1	300	<b>874 30 19</b>	3

### Pumpenleistung



Technikmodul Aqualift F XL  
in Kombination mit Technischacht LW 1000

Zugang LW 600

Zugang LW 800

