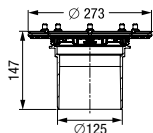


## Verlängerungsstücke

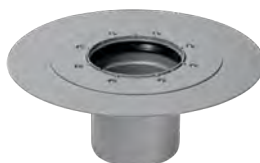
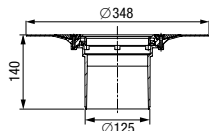
Material: PP

mit Pressdichtungsflansch



Art.-Nr.	Stück Ka./Pa.	PG
48 404	1/-	1

mit Klebeflansch und Gegenflansch



48 403	1/-	1
--------	-----	---

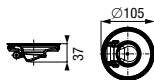
## Hygiene/Geruchschutz

Material: Kunststoff

**Multistop:** Geruchs-, Schaum- und Ungeziefersperre

**Geruchverschluss:** für alle Aufsatzstücke System 125, Sperrwasserhöhe 50 mm nach Norm

**Multistop**



Art.-Nr.	Stück Ka./Pa.	PG
48 500*	1/-	1

\*nicht in Kombination mit Duschrinnenaufsätzen

**Geruchverschluss**



48 600*	1/-	1
---------	-----	---

\*nicht in Kombination mit befließbaren Aufsatzstücken

**Haarsieb**



48 700	1/-	1
--------	-----	---

**Schlammeimer**



48 168	1/-	1
--------	-----	---

## Brandschutz/Durchgangsdichtung

**Fire-Kit:** Brandschutzeinsatz (nur für senkrechte Abläufe)

**Quick-Fit:** Durchgangsdichtung für Kernlochbohrungen bei *Ecoguss*- und *Practicus*-Grundkörpern, Auslauf senkrecht

Zulassungs-Nummer: Z-19.17-1719

**Fire-Kit**



Nennweite	Art.-Nr.	Stück Ka./Pa.	PG
DN 50/70/80	48 099	1/-	1
DN 100	48 100	1/-	1

**Quick-Fit mit Brandschutz**



48 990*	1/-	1
---------	-----	---

\*nur in Verbindung mit Brandschutzeinsatz *Fire-Kit*

**Quick-Fit ohne Brandschutz**



48 991	1/-	1
--------	-----	---