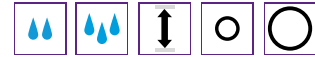


Bodenabläufe *Ferrofix* mit Anschlussrand



Bestell-Matrix für Komplettartikel Punktentwässerung System 125

Grundkörper PG 3

Bodenablauf *Ferrofix* mit Anschlussrand

- mit Geruchverschluss
- Ablaufstutzen für SML-Rohranschluss

Material: aus Edelstahl 1.4301

Abflussleistung in l/s bei Anstau

20 mm / 10 mm: siehe Tabelle*

Sperrwasserhöhe: 50 mm

➤ Baukastensystem

siehe Seiten 214 – 219

➤ Zubehör

siehe Seiten 220 – 221

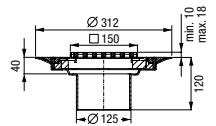
Aufsatzstücke PG 3

Dünnbettaufsatz aus ABS

mit beiliegender Dichtmanschette

mit Schlitzrost

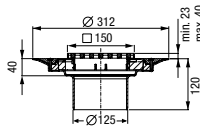
138×138 mm und Rahmen aus Edelstahl 1.4301, rutschhemmend, Klasse L 15, verschraubt



Art.-Nr. **48 907**

mit Gitterrost

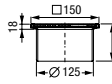
138×138 mm und Rahmen aus Edelstahl 1.4301, rutschhemmend, Klasse L 15



Art.-Nr. **48 965**

Aufsatzstück aus ABS mit Schlitzrost

138×138 mm und Rahmen aus Edelstahl 1.4301, rutschhemmend, Klasse L 15, verschraubt

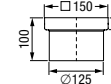


Art.-Nr. **48 176**

Aufsatzstück aus Edelstahl 1.4301 mit Gitterrost

138×138 mm aus Edelstahl 1.4301, Klasse L 15 / M 125*

*Bauseitige Unterfütterung notwendig



Art.-Nr. **54 914**

Grundkörper mit Auslauf seitlich

Komplettartikel aus Aufsatzstück und Grundkörper

VE1/-



DN 70/DA 78 Art.-Nr. **54 400**

Art.-Nr. **54 400.52**

Art.-Nr. **54 400.21**

Art.-Nr. **54 400.61**

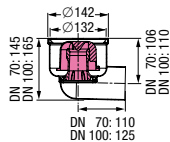
Art.-Nr. **54 400.20**

Abflussleistung* 1,7 / 1,1

Abflussleistung* 1,9 / 1,5

Abflussleistung* 1,5 / 1,0

Abflussleistung* 1,7 / 1,6



DN 100/DA 110 Art.-Nr. **54 420**

Art.-Nr. **54 420.52**

Art.-Nr. **54 420.21**

Art.-Nr. **54 420.61**

Art.-Nr. **54 420.20**

Abflussleistung* 1,6 / 1,0

Abflussleistung* 1,8 / 1,5

Abflussleistung* 1,4 / 0,9

Abflussleistung* 1,5 / 1,4

Grundkörper mit Auslauf senkrecht

Komplettartikel aus Aufsatzstück und Grundkörper

VE1/-



DN 70/DA 78 Art.-Nr. **54 410**

Art.-Nr. **54 410.52**

Art.-Nr. **54 410.21**

Art.-Nr. **54 410.61**

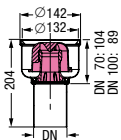
Art.-Nr. **54 410.20**

Abflussleistung* 2,4 / 1,2

Abflussleistung* 2,1 / 1,6

Abflussleistung* 2,4 / 1,0

Abflussleistung* 2,4 / 1,6



DN 100/DA 110 Art.-Nr. **54 430**

Art.-Nr. **54 430.52**

Art.-Nr. **54 430.21**

Art.-Nr. **54 430.61**

Art.-Nr. **54 430.20**

Abflussleistung* 2,3 / 1,1

Abflussleistung* 2,0 / 1,5

Abflussleistung* 2,3 / 0,9

Abflussleistung* 2,2 / 1,5